

# Berce du Caucase

PLANTE EXOTIQUE ENVAHISSANTE ET TOXIQUE  
RISQUE DE BRÛLURES

 ATTENTION ! 

DANGER DE BRÛLURE • NE PAS TOUCHER



Berce du Caucase  
[Heracleum mantegazzianum]

Visuel réalisé par la Ville de Lévis.

 ATTENTION ! 



## FICHE IDENTIFICATION BERCE DU CAUCASE

IDENTIFICATION DES ESPECES

ESPECES EXOTIQUES ENVAHISSANTES

**Hauteur :** de 2 à 4 m  
**Espaces colonisés :** berges des cours d'eau, talus, terrains vagues, lisières forestières

Floraison  
J F M A M J J A S O N D



### Critères de reconnaissance

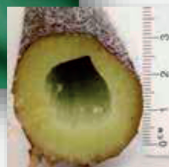


**Feuilles** longues (0,5 à 1 m) échanquées et bordées de dents

**Fleurs** blanches disposées en ombelles dont la principale a un diamètre > 20 cm. Apparaissent uniquement sur les plantes âgées d'au moins 3 ans



**Tige** creuse pouvant atteindre à la base jusqu'à 10 cm de diamètre. Présence de tâches rouges



**Racine** (stockage de réserves nutritives durant la mauvaise saison). Elle grossit d'année en année pour former la tige florifère qui peut produire plus de 20 000 graines.



**Qui s'y frotte s'y brûle !  
Ne le touchez pas !**

### Propagation de l'espèce

Les graines sont principalement disséminées par le vent sur quelques mètres autour de la plante. Attention en bord de cours d'eau, les graines peuvent être emportées dans l'eau et dispersées sur des distances plus importantes.



Au contact de la peau et en présence de la lumière solaire, la sève de cette plante provoque de sévères brûlures. Les symptômes apparaissent 2 à 5 jours après le contact.